

新築戸建

在来工法

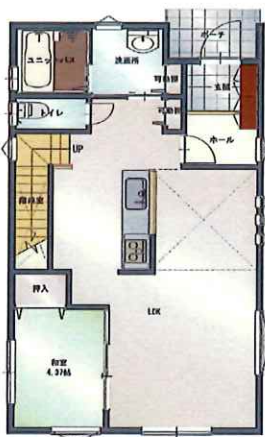
価格

3,380

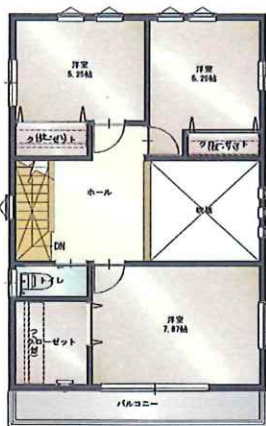
万円 (税込)

交通

JR 仙山線「愛子駅」
徒歩14分



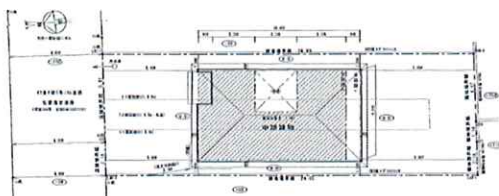
1階



2階



周辺地図



配置図

土地	所在	仙台市青葉区上愛子字北内8-84,27-23 (F棟)		
	敷地面積	192.25㎡	坪数	58.15坪
	地目	宅地	権利	所有権
	私道持分	位置指定道路 青 第344号 令和5年10月11日 27-22 公衆用道路 115㎡ 1/500 8-16 公衆用道路55㎡ 1/25 8-82 公衆用道路 81㎡ 1/500 8-17 公衆用道路55㎡ 1/25 8-83 公衆用道路 40㎡ 1/500		

建物	築年月	令和7年5月完成予定		
	面積	1F : 59.83㎡ ・ 2F : 49.06㎡		
	構造	木造ガルバリウム鋼板葺		
	間取	4LDK		
	現況	着工前		
備考	R06確認建築仙台都市0636号令和7年1月17日			

設備	上水道	公営	下水道	公共
	電気	東北電力	ガス	オール電化

法令制限	都市計画	市街化区域		
	用途地域	第一種住居地域		
	建蔽率	60%	容積率	200%
	防火指定	法第22条地区	高度地区	第3種
	その他法令上の制限			

※図面と現況が相違する場合は現況を優先します。

宮城県知事(4)5303号

〒989-3124

仙台市青葉区上愛子字蛇台原62

全日本不動産協会会員

不動産保証協会会員



Kyoudaiの家

株式会社協大工業

TEL 022-391-0721

取引態様/売主

FAX 022-391-0722

手数料 0円

URL <http://www.kyoudai.co.jp>

情報公開日/R7.1.21