

新築戸建

在来工法

価格

3,380

万円 (税込)

交通

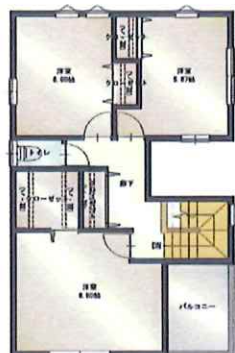
JR 仙山線「愛子駅」
徒歩14分



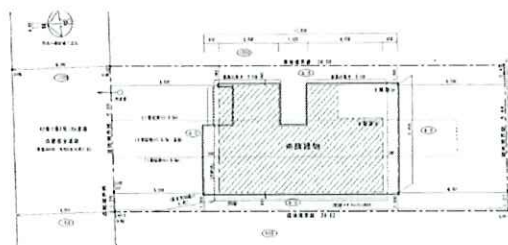
1階



2階



周辺地図



配置図

| | | | | |
|----|------|--|----|--------|
| 土地 | 所在 | 仙台市青葉区上愛子字北内8-21 (E棟) | | |
| | 敷地面積 | 191.94m ² | 坪数 | 58.06坪 |
| | 地目 | 宅地 | 権利 | 所有権 |
| | 私道持分 | 位置指定道路 青 第344号 令和5年10月11日 27-22 公衆用道路 115m ² 1/500 8-16 公衆用道路55m ² 1/25 8-82 公衆用道路 81m ² 1/500 8-17 公衆用道路55m ² 1/25 8-83 公衆用道路 40m ² 1/500 | | |

| | | | | |
|----|-----|---|--|--|
| 建物 | 築年月 | 令和7年5月完成予定 | | |
| | 面積 | 1F : 61.69m ² ・ 2F : 50.10m ² | | |
| | 構造 | 木造ガルバリウム鋼板葺 | | |
| | 間取 | 4LDK | | |
| | 現況 | 着工前 | | |
| | 備考 | R06確認建築仙台都市0634号令和7年1月17日 | | |

| | | | | |
|----|-----|------|-----|-------|
| 設備 | 上水道 | 公営 | 下水道 | 公共 |
| | 電気 | 東北電力 | ガス | オール電化 |

| | | | | |
|------|-----------|---------|------|------|
| 法令制限 | 都市計画 | 市街化区域 | | |
| | 用途地域 | 第一種住居地域 | | |
| | 建蔽率 | 60% | 容積率 | 200% |
| | 防火指定 | 法第22条地区 | 高度地区 | 第3種 |
| | その他法令上の制限 | | | |

※図面と現況が相違する場合は現況を優先します。

宮城県知事 (4) 5303号

〒989-3124

仙台市青葉区上愛子字蛇台原62

全日本不動産協会会員

不動産保証協会会員



Kyoudaiの家

株式会社協大工業

TEL 022-391-0721

取引態様/売主

FAX 022-391-0722

手数料 0円

URL <http://www.kyoudai.co.jp>

情報公開日/R7.1.21