

新築戸建

在来工法

価格 **3,180** 万円 (税込)

交通

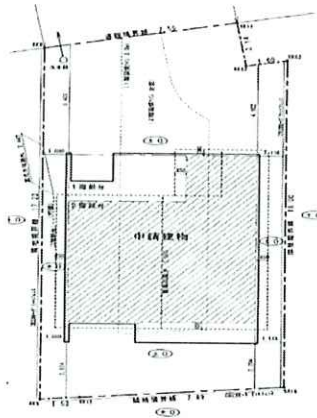
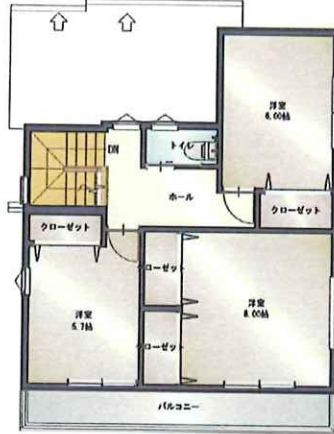
JR 仙山線「愛子駅」

徒歩 20分

1階



2階



配置図

土地	所在	仙台市青葉区上愛子字雷神13-23 (E棟)			
	面積	162.48m ²	49.15坪		
	地目	登記簿	宅地	現況	宅地
道路	公道				
	北側約6m・西側約6m角地				
建物	築年月日	令和6年12月完成			
	予定面積	1F : 61.27m ² ・2F : 49.27m ²			
	構造	木造ガルバリウム鋼板葺2階建			
	間取	4LDK			
	現況	工事完了			
	備考	R05確認建築仙台都市0845号 令和6年3月21日			

設備	上水道	公営	下水道	公共
	電気	東北電力	ガス	オール電化

法令制限	都市計画	内	市街化区域	
	用途地域	第一種住居地域		
	建蔽率	60%	容積率	200%
	防火指定	法第22条区域	高度地区	第3種
	その他			

※図面と現況が相違する場合は現況を優先します。

宮城県知事 (4) 5303号

〒989-3124 仙台市青葉区上愛子字蛇台原62

全日本不動産協会会員

不動産保証協会会員



Kyoudaiの家

株式会社協大工業

TEL 022-391-0721

取引態様/売主

FAX 022-391-0722

手数料 0円

URL <http://www.kyoudai.co.jp>

情報公開日/R6.12.25