

新築戸建

在来工法

価格 3,580 万円 (税込)

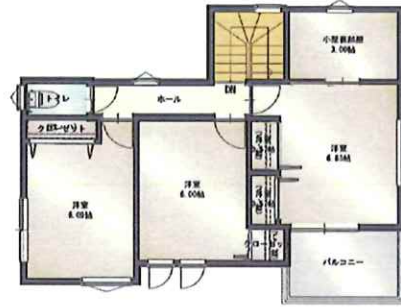
交通

仙台市営バス「北中山二丁目東バス丁」

徒歩 1分



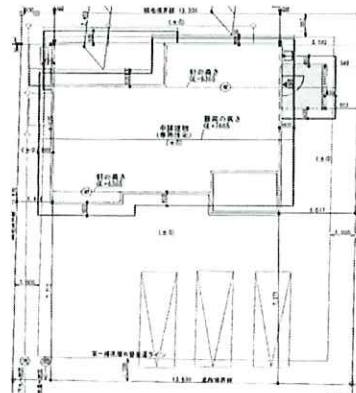
1階



2階



周辺地図



配置図

土地	所在	仙台市泉区北中山二丁目36-13		
	敷地面積	217.41㎡	坪数	65.76坪
	地目	宅地	現況	宅地
	権利	所有権		
	道路	公道 南側6m		

建物	築年月	令和7年5月完成予定		
	面積	1F : 61.69㎡ ・ 2F : 43.47㎡		
	構造	木造ガルバリウム鋼板葺		
	間取	4LDK		
	現況	工事中		
備考	R06確認建築東建セ-0042号令和6年4月12日			

設備	上水道	公営	下水道	公共
	電気	東北電力	ガス	オール電化

法令制限	都市計画	市街化区域		
	用途地域	第一種低層住居専用地域		
	建蔽率	40%	容積率	60%
	防火指定	法第22条地区	高度地区	第1種
	その他法令上の制限			

※図面と現況が相違する場合は現況を優先します。

宮城県知事 (4) 5303号 〒989-3124 仙台市青葉区上愛子字蛇台原62

全日本不動産協会会員

不動産保証協会会員



Kyoudaiの家

株式会社協大工業

TEL 022-391-0721

取引態様/売主

FAX 022-391-0722

手数料 0円

URL http://www.kyoudai.co.jp

情報公開日/R6.10.25