

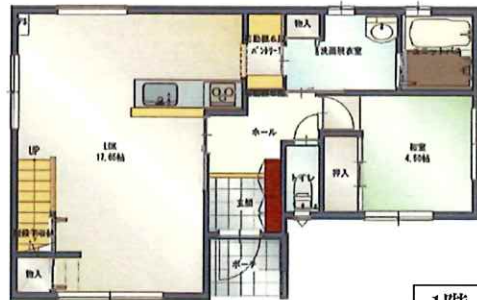
新築戸建

在来工法

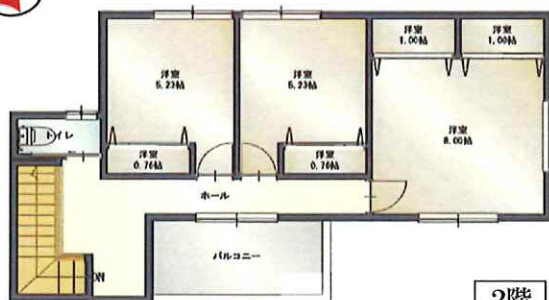
価格 3,380 万円 (税込)

交通

JR 仙石線「下馬駅」  
徒歩 13分



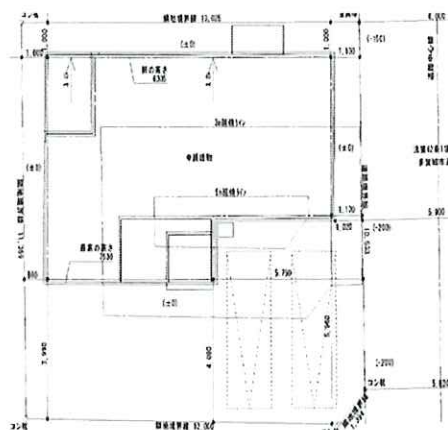
1階



2階



周辺地図



土地	所在	多賀城市伝上山二丁目156-4 (A棟)			
	面積	148.41㎡	44.89坪		
	地目	登記簿	宅地	現況	宅地
	道路	公道		東側約5.5m	
	共有通路	123.10㎡	持分1/3	確認面積	148.41㎡
建物	築年月日	令和7年3月予定			
	予定面積	1F:58.79㎡・2F:50.30㎡			
	構造	木造ガレリアム鋼板葺2階建			
	間取	4LDK			
	現況	工事着工前			
	備考	R06確認建築仙台都市0298号 令和6年7月30日			

設備	上水道	公営	下水道	公共
	電気	東北電力	ガス	オール電化

法令制限	都市計画	内	市街化区域	
	用途地域	第一種中高層住居専用地域		
	建蔽率	60%	容積率	200%
	防火指定	法第22条区域	高度地区	
	その他			

※図面と現況が相違する場合は現況を優先します。

宮城県知事 (4) 5303号

〒989-3124 仙台市青葉区上愛子字蛇台原62

全日本不動産協会会員

不動産保証協会会員



Kyoudaiの家

株式会社協大工業

TEL 022-391-0721

取引態様/売主

FAX 022-391-0722

手数料 0円

URL http://www.kyoudai.co.jp

情報公開日/R6.9.20