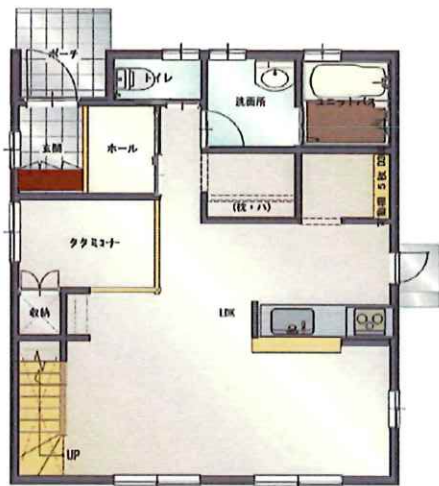


新築戸建

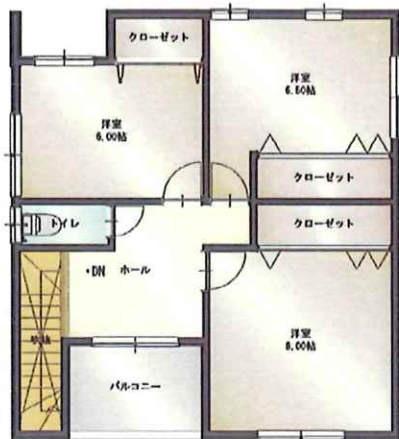
在来工法

価格 3,580 万円 (税込)

交通 JR仙山線 『愛子駅』
徒歩 12分



1階



2階



周辺地図



設備機器	
エコキュート	
IHクッキングヒーター	
食器洗浄乾燥機	
浴室暖房換気乾燥機	

土地	所在	仙台市青葉区愛子東5丁目22-81 (4号棟)		
	登記面積	182.24㎡	坪数	55.12坪
	道路	公道 北側 6m		
	地目	登記簿	宅地	現況 宅地
	地勢	平坦		
建物	築年月日	令和6年12月完成予定		
	面積	1F: 57.96㎡・2F: 52.99㎡		
	構造	木造ガルバリウム鋼板葺2階建		
	間取	4LDK		
	現況	工事中		
	備考	R06確認建築仙台都市0288号 令和6年7月25日		

設備	上水道	公営	下水道	公共
	電気	東北電力	ガス	オール電化

法令制限	都市計画	内	市街化区域	
	用途地域	第二種中高層住居専用地域		
	建蔽率	60%	容積率	160%
	防火指定	法第22条区域	高度地区	第2種
	その他	開発許可 仙台市 (R3 都建開) 指令 第3号 令和3年4月16日 検査済証 R3都建開 第2319-2号 令和3年11月9日		

※図面と現況が相違する場合は現況を優先します。

宮城県知事 (4) 5303号 〒989-3124 仙台市青葉区上愛子字蛇台原62

全日本不動産協会会員

不動産保証協会会員



Kyoudaiの家

株式会社協大工業

TEL 022-391-0721

取引態様/売主

FAX 022-391-0722

手数料 0円

URL http://www.kyoudai.co.jp

情報公開日/R6.8.2