

新築戸建

在来工法

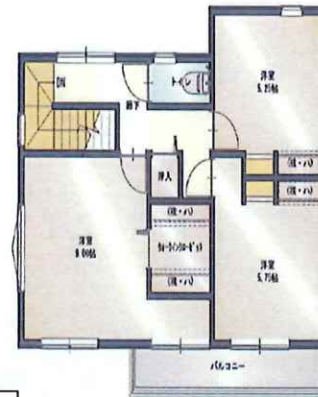
価格 3,180 万円 (税込)

交通

JR 仙山線「愛子駅」
徒歩 21分



1階



2階



周辺地図

インフォメーション

- 1. 愛子小学校 徒歩 22分
- 1. 広瀬中学校 徒歩 22分
- 1. セブンイレブン 徒歩 7分

土地	所在	仙台市青葉区上愛子字雷神5-125,5-5 (B棟)			
	面積	敷地	243.39㎡	通路面積	63.83㎡
	地目	登記簿	宅地	現況	宅地
	道路	公道		北側約5.6m	
	共有通路	121.82㎡	持分1/2	確認面積	307.34㎡
建物	築年月日	令和6年10月完成予定			
	予定面積	1F: 61.48㎡・2F: 50.10㎡			
	構造	木造ガルバリウム鋼板葺2階建			
	間取	4LDK			
	現況	工事中			
備考	R05確認建築仙台都市0624号 令和5年12月12日				

設備	上水道	公営	下水道	公共
	電気	東北電力	ガス	オール電化

法令制限	都市計画	内	市街化区域		
	用途地域	第一種住居地域			
	建蔽率	60%	容積率	200%	
	防火指定	法第22条区域	高度地区	第3種	
	その他				

※図面と現況が相違する場合は現況を優先します。

宮城県知事 (4) 5303号

〒989-3124 仙台市青葉区上愛子字蛇台原62

全日本不動産協会会員

不動産保証協会会員



Kyoudaiの家

株式会社協大工業

TEL 022-391-0721

取引態様/売主

FAX 022-391-0722

手数料 0円

URL <http://www.kyoudai.co.jp>

情報公開日/R6.7.26