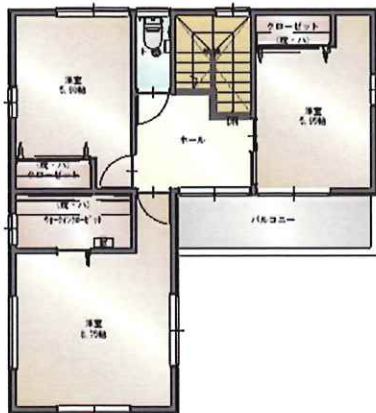


新築戸建 **在来工法**  
 価格 **3,180** 万円 (税込)

交通 JR 東北本線  
 「南仙台駅」約3.35km



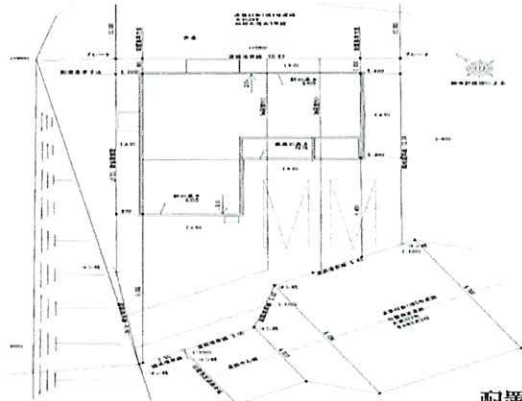
1階



2階



周辺地図



配置図

土地	所在	宮城県仙台市太白区四郎丸落合41-8 (5号棟)			
	確認面積	170.36㎡	私道	190㎡ 持分1/6	
	地目	登記簿	宅地	現況	宅地
	道路	私道 北側	道路位置指定 指定番号:太第327号		
	権利	所有権	地勢	平坦	
建物	築年月日	令和6年11月完成			
	面積	1F: 55.48㎡・2F: 51.75㎡			
	構造	木造ガルパの鋼板葺2階建			
	間取	4LDK			
	現況	完了			
	備考	R05確認建築仙台都市0687号 令和6年1月17日			

設備	上水道	公営	下水道	公共
	電気	東北電力	ガス	オール電化

法令制限	都市計画	内	市街化区域	
	用途地域	第二種中高層住居専用地域		
	建蔽率	60%	容積率	200%
	防火指定	法第22条区域	高度地区	第2種
	その他			

※図面と現況が相違する場合は現況を優先します。

宮城県知事 (4) 5303号 〒989-3124 仙台市青葉区上愛子字蛇台原62

全日本不動産協会会員

不動産保証協会会員



**Kyoudai**の家

株式会社協大工業

TEL 022-391-0721

取引態様/売主

FAX 022-391-0722

手数料 0円

URL <http://www.kyoudai.co.jp>

情報公開日/R6.11.14