

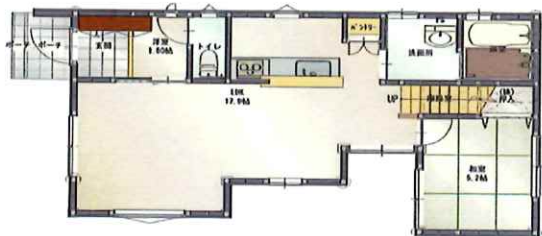
新築戸建

在来工法

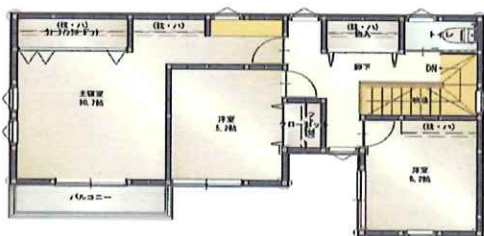
価格 3,980 万円 (税込)

交通

市営地下鉄南北線  
旭ヶ丘駅 徒歩30分



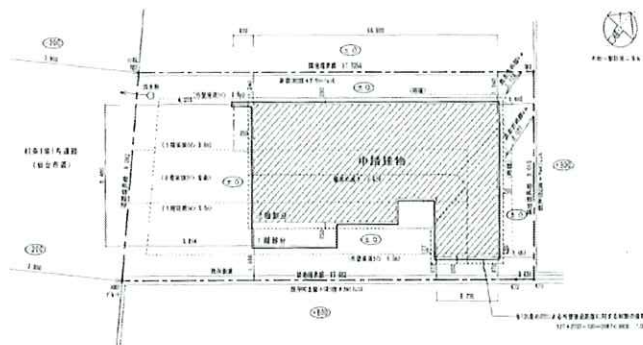
1階



2階



周辺地図



配置図

土地	所在	仙台市泉区南光台南3丁目10-1080		
	登記面積	145.60㎡	44.04坪	実測面積 145.60㎡
	道路	公道 南西 7.95m		
	地目	登記簿	宅地	現況 宅地
	権利	所有権	地勢	平坦
建物	築年月日	令和6年8月完成		
	面積	1F: 55.06㎡・2F: 51.75㎡		
	構造	木造ガルバリウム鋼板葺2階建		
	間取	4LDK		
	現況	完成		
	備考	R05確認建築仙台都市0622号 令和5年12月12日		

設備	上水道	公営	下水道	公共
	電気	東北電力	ガス	オール電化

法令制限	都市計画	内	市街化区域	
	用途地域	第一種低層住居専用地域		
	建蔽率	50%	容積率	80%
	防火指定	法第22条区域	高度地区	第1種
	その他	宅地造成工事規制区域		

※図面と現況が相違する場合は現況を優先します。

宮城県知事 (4) 5303号

〒989-3124 仙台市青葉区上愛子字蛇台原62

全日本不動産協会会員

不動産保証協会会員



Kyoudaiの家

株式会社協大工業

TEL 022-391-0721

取引態様/売主

FAX 022-391-0722

手数料 0円

URL <http://www.kyoudai.co.jp>

情報公開日/R6.10.16