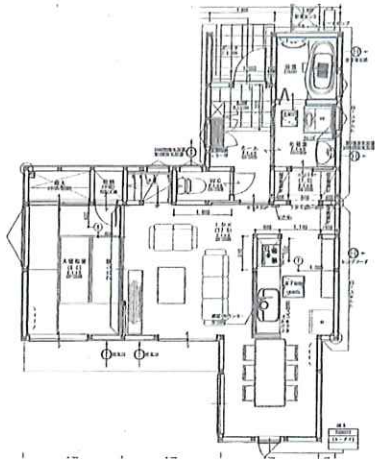
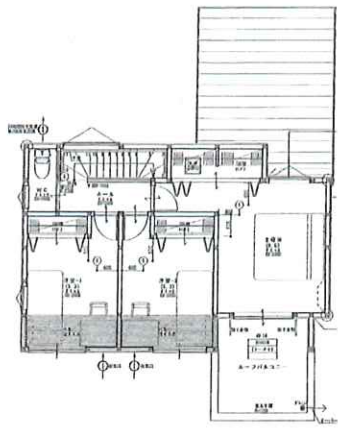


新築戸建 **在来工法**
 価格 **3,280** 万円 (税込)

交通
 JR仙山線 『愛子駅』
 徒歩 9分



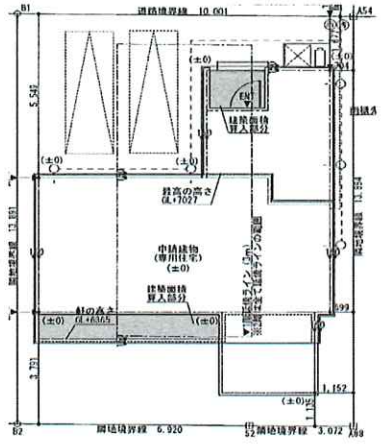
1階



2階



周辺地図



配置図

土地	所在	仙台市青葉区愛子中央二丁目51-36 (B棟)			
	確認面積	138.81m ²	坪数	41.99坪	
	地目	登記簿	宅地	現況	宅地
	道路	私道路 北側約4m	道路持分	4 2 2 m ² 持分1/20	
	権利	所有権	地勢	平坦	
建物	築年月日	令和6年8月完成予定			
	面積	1F: 57.55m ² ・2F: 42.64m ²			
	構造	木造ガレージ付鋼板葺2階建			
	間取	4LDK			
	現況	工事中			
	備考	R05確認建築東建セ-0932号 令和5年12月5日			

設備	上水道	公営	下水道	公共
	電気	東北電力	ガス	オール電化

法令制限	都市計画	内	市街化区域	
	用途地域	第二種中高層住居専用地域		
	建蔽率	60%	容積率	160%
	防火指定	法第22条区域	高度地区	第2種
	その他			

※図面と現況が相違する場合は現況を優先します。

宮城県知事 (4) 5303号 〒989-3124 仙台市青葉区上愛子字蛇台原62

全日本不動産協会会員 不動産保証協会会員



Kyoudaiの家

株式会社協大工業

TEL 022-391-0721

取引態様/売主

FAX 022-391-0722

手数料 0円

URL <http://www.kyoudai.co.jp>

情報公開日/R6.8.26