

新築戸建

在来工法

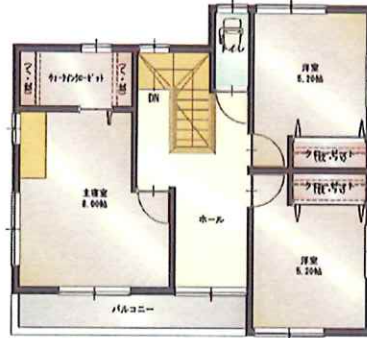
価格 3,380 万円 (税込)

交通

J R 仙山線 『愛子駅』
徒歩 15分



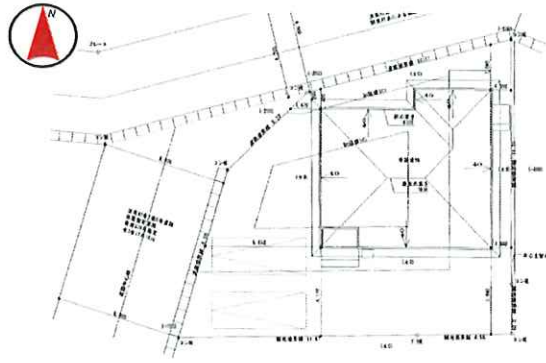
1階



2階



周辺地図



配置図

土地	所在	仙台市青葉区愛子東4丁目97-24,7-10 (N04)		
	面積	167.71m ²	50.73坪	
	道路	西側 6m	道路位置指定	青 第316号 2021年11月16日
	地目	登記簿	宅地	現況 宅地
	私道路	7番9 (173m ² 持分8/800) 97番17 (124m ² 持分8/4000) 97番14 (13m ² 持分8/800) 97番18 (14m ² 持分8/4000) 97番19 (11m ² 持分8/400) 96番11 (634m ² 持分8/80000)		
建物	築年月日	令和6年8月完成		
	面積	1F : 53.82m ² ・ 2F 50.51m ²		
	構造	木造ガルバリウム鋼板葺2階建		
	間取	4LDK	状況	完成
	備考	第 R05確認建築仙台都市0618号 令和5年12月11日		

設備	上水道	公営	下水道	公共
	電気	東北電力	ガス	オール電化

法令制限	都市計画	内	市街化区域	
	用途地域	第二種中高層住居専用地域		
	建蔽率	60%	容積率	200%
	防火指定	法第22条区域	高度地区	第2種
	その他	河川法		

※図面と現況が相違する場合は現況を優先します。

宮城県知事 (4) 5303号

〒989-3124 仙台市青葉区上愛子字蛇台原62

全日本不動産協会会員

不動産保証協会会員



Kyoudaiの家

株式会社協大工業

TEL 022-391-0721

取引態様/売主

FAX 022-391-0722

手数料 0円

URL <http://www.kyoudai.co.jp>

情報公開日/R7.1.22