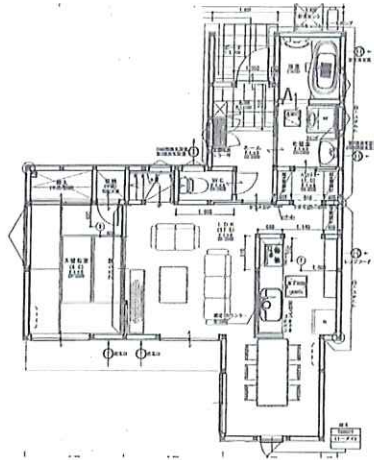


新築戸建

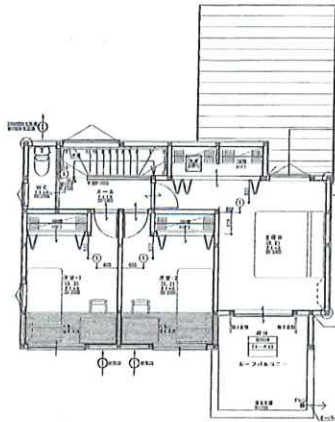
在来工法

価格 3,180 万円 (税込)

交通 J R 仙山線 『愛子駅』
徒歩 9分



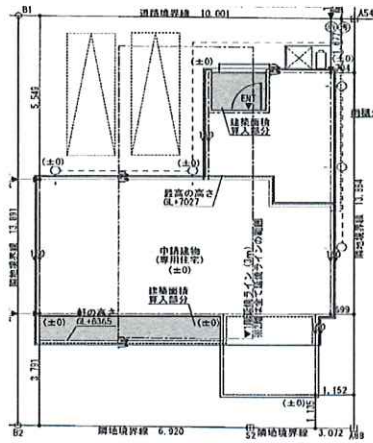
1階



2階



周辺地図



配置図

| | | | | |
|----|------|---|------|---------------|
| 土地 | 所在 | 仙台市青葉区愛子中央二丁目51-36 (B棟) | | |
| | 確認面積 | 138.81m ² | 坪数 | 41.99坪 |
| | 地目 | 登記簿 | 宅地 | 現況 宅地 |
| | 道路 | 私道路 北側約4m | 道路持分 | 4 2 2 m持分1/20 |
| | 権利 | 所有権 | 地勢 | 平坦 |
| 建物 | 築年月日 | 令和6年9月完成 | | |
| | 面積 | 1 F : 57.55m ² ・ 2 F : 42.64m ² | | |
| | 構造 | 木造ガルバリウム鋼板葺2階建 | | |
| | 間取 | 4 LDK | | |
| | 現況 | 完成 | | |
| | 備考 | R05確認建築東建セ-0932号 令和5年12月5日 | | |

| | | | | |
|----|-----|------|-----|-------|
| 設備 | 上水道 | 公営 | 下水道 | 公共 |
| | 電気 | 東北電力 | ガス | オール電化 |

| | | | | |
|------|------|--------------|-------|------|
| 法令制限 | 都市計画 | 内 | 市街化区域 | |
| | 用途地域 | 第二種中高層住居専用地域 | | |
| | 建蔽率 | 60% | 容積率 | 160% |
| | 防火指定 | 法第22条区域 | 高度地区 | 第2種 |
| | その他 | | | |

※図面と現況が相違する場合は現況を優先します。

宮城県知事 (4) 5303号 庁989-3124 仙台市青葉区上愛子字蛇台原62

全日本不動産協会会員

不動産保証協会会員



Kyoudaiの家

株式会社協大工業

TEL 022-391-0721

取引態様/売主

FAX 022-391-0722

手数料 0円

URL http://www.kyoudai.co.jp

情報公開日/R6.11.5