

新築戸建

在来工法

価格

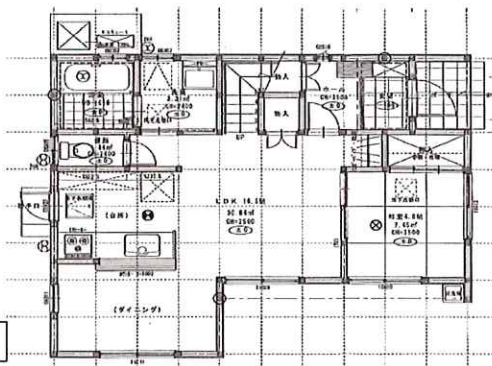
2,980

万円 (税込)

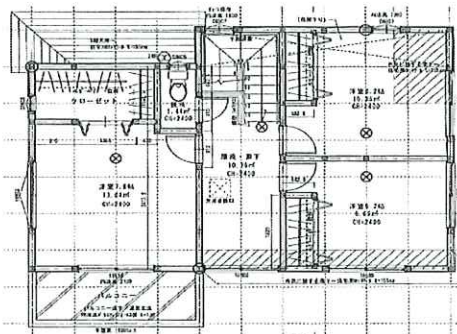
交通

J R 仙山線 『愛子駅』

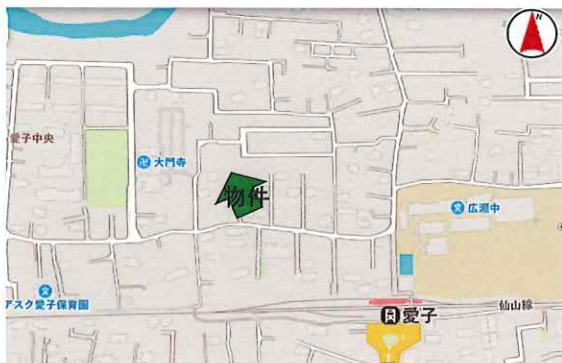
徒歩 8分



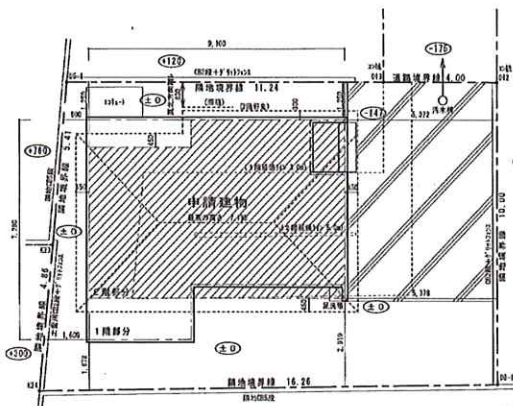
1階



2階



周辺地図



配置図

土地	所在	仙台市青葉区愛子中央3丁目62-86 (4号棟)		
	確認面積	159.32㎡	坪数	48.19坪
	地目	登記簿	宅地	権利 所有権
	私道持分	6 2 番9 位置指定道路/青第329号R4.8.9/96㎡×持分1/5 6 2 番89 25.19㎡×持分1/5 6 2 番88 0.17㎡×1/2 6 2 番8 521㎡×持分9/100		
建物	築年月日	令和6年1月完成予定		
	面積	1F : 54.10㎡・2F : 50.51㎡		
	構造	木造ガルバリウム鋼板葺2階建		
	間取	4LDK		
	現況	完成		
	備考	R04確認建築仙台都市0786号 令和5年2月8日		

設備	上水道	公営	下水道	公共
	電気	東北電力	ガス	オール電化

法令制限	都市計画	内	市街化区域	
	用途地域	第二種中高層住居専用地域		
	建蔽率	60%	容積率	160%
	防火指定	法第22条区域	高度地区	第2種
	その他			

※図面と現況が相違する場合は現況を優先します。

宮城県知事 (4) 5303号

〒989-3124 仙台市青葉区上愛子字蛇台原62

全日本不動産協会会員

不動産保証協会会員



**Kyouudai**の家

株式会社協大工業

TEL 022-391-0721

取引態様/売主

FAX 022-391-0722

手数料 0円

URL <http://www.kyoudai.co.jp>

情報公開日/R6.5.27